

2015

Projekt badawczy PARP

Panel Polskich Przedsiębiorstw

Koniunktura i otoczenie biznesu'2014

Firmy rodzinne w Polsce '2014

Warszawa 2015

Informacje o badaniu

Badanie zrealizowała Polska Agencja Rozwoju Przedsiębiorczości w ramach programu badawczego Panel Polskich Przedsiębiorstw w 2014 roku (10 czerwca – 20 sierpnia)

Przeprowadzono **641** wywiadów z reprezentatywną grupą właścicieli i osób zarządzających firmami działającymi w Polsce z czego:

- ✓ 75% stanowiły osoby w randze prezesa (54%), dyrektora generalnego (11%), członka zarządu
- ✓ 40% to współwłaściciele firm; 32% właściciele firmy, 28% pracownicy niebędący właścicielem ani współwłaścicielem
- ✓ 32% pracuje na obecnym stanowisku w firmie od 15 lat i dłużej, 17% pracuje od 10 do 14 lat; a ponad połowa ma staż pracy krótszy niż 8 lat
- ✓ ponad $\frac{3}{4}$ stanowili mężczyźni (76%)
- ✓ najstarszy (respondent) miał 78 lat, a najmłodszy – 18 (średnia wieku wynosiła 48 lat mediana wieku wynosiła 47 lat)
- ✓ kobiety-przedsiębiorcy były przeciętnie młodsze od mężczyzn i występowało wśród nich mniejsze zróżnicowanie wieku

Kwestionariusz badania jest dostępny na stronie projektu: <http://www.parp.gov.pl/panel>
Badanie zostało zrealizowane przy użyciu techniki CAWI (Computer-Assisted Web Interview)

68 %

przedsiębiorstw w Polsce to firmy rodzinne

ale....

....w zależności od przyjętej definicji odsetek firm rodzinnych zmienia się

Firma rodzinna - definicja subiektywna

42%

Definicja subiektywna – respondent uznał, że jego przedsiębiorstwo jest firmą rodzinną.

Firma rodzinna - definicja funkcjonalna

65%

Definicja strukturalna – członkowie rodziny posiadają większościowe udziały

Firma rodzinna - definicja strukturalna

41%

Definicja funkcjonalna – rodzina jest zaangażowana w prowadzenie firmy (tzn. w firmie pracują przynajmniej 2 osoby z rodziny **LUB** 2 członków rodziny ma wpływ na zarządzanie firmą **LUB** członkowie rodzin właściciele angażują się na rzecz działania firmy)

Firma rodzinna - definicja ścisła

30%

Definicja ścisła spełnione są jednocześnie kryteria:

- wspólnie pracuje co najmniej dwóch członków rodziny,
- co najmniej jeden członek rodziny ma istotny wpływ na zarządzanie przedsiębiorstwem,
- członkowie rodziny posiadają znaczące udziały w przedsiębiorstwie.

N=622, Rok 2014



32%

...firm nie spełnia żadnej z prezentowanych
definicji firm rodzinnych.

Firma rodzinna - definicja subiektywna **42%**

Firma rodzinna - definicja funkcjonalna **65%**

Firma rodzinna - definicja strukturalna **41%**

Firma rodzinna - definicja ścisła **30%**

N=622, Rok 2014

tylko

71% firm z kategorii def. strukturalna zostało uznanych za rodzinne przez respondentów

61% firm z kategorii def. funkcjonalna zostało uznanych za rodzinne przez respondentów

83% firm z tej kategorii def. ścisła zostało uznanych za rodzinne przez respondentów

Definicja strukturalna

członkowie rodziny posiadają większościowe udziały

Definicja funkcjonalna

rodzina jest zaangażowana w prowadzenie firmy (tzn. w firmie pracują przynajmniej 2 osoby z rodziny **LUB** 2 członków rodziny ma wpływ na zarządzanie firmą **LUB** członkowie rodzin właściciele angażują się na rzecz działania firmy)

Definicja ścisła

spełnione są jednocześnie kryteria:

1. wspólnie pracuje co najmniej dwóch członków rodziny,
2. co najmniej jeden członek rodziny ma istotny wpływ na zarządzanie przedsiębiorstwem,
3. członkowie rodziny posiadają znaczące udziały w przedsiębiorstwie.

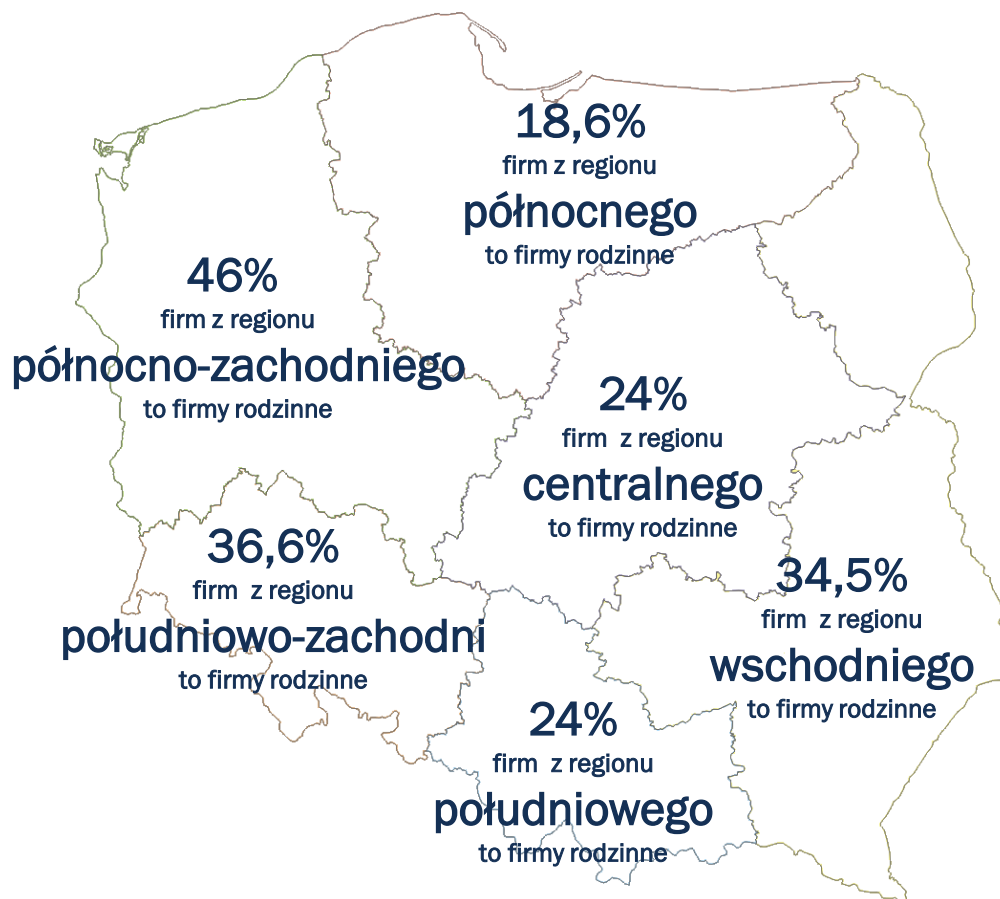
Firmy rodzinne...

Region, w którym znajduje się firma

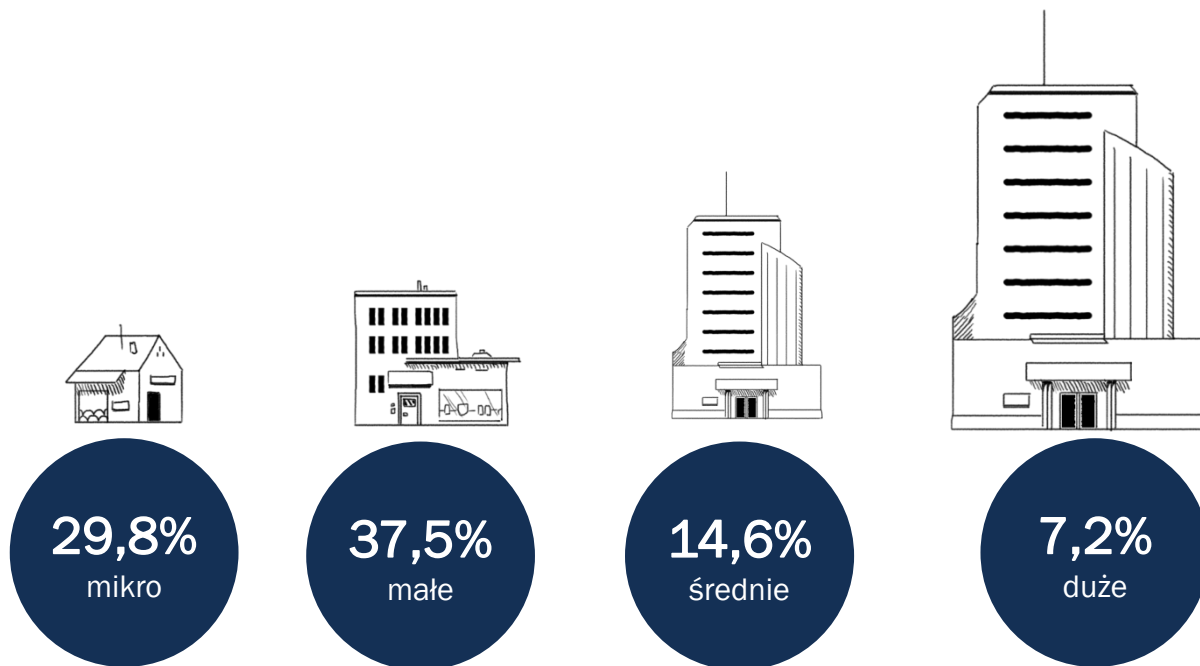
Definicja ścisła

spełnione są jednocześnie kryteria:

1. wspólnie pracuje co najmniej dwóch członków rodziny,
2. co najmniej jeden członek rodziny ma istotny wpływ na zarządzanie przedsiębiorstwem,
3. członkowie rodziny posiadają znaczące udziały w przedsiębiorstwie.

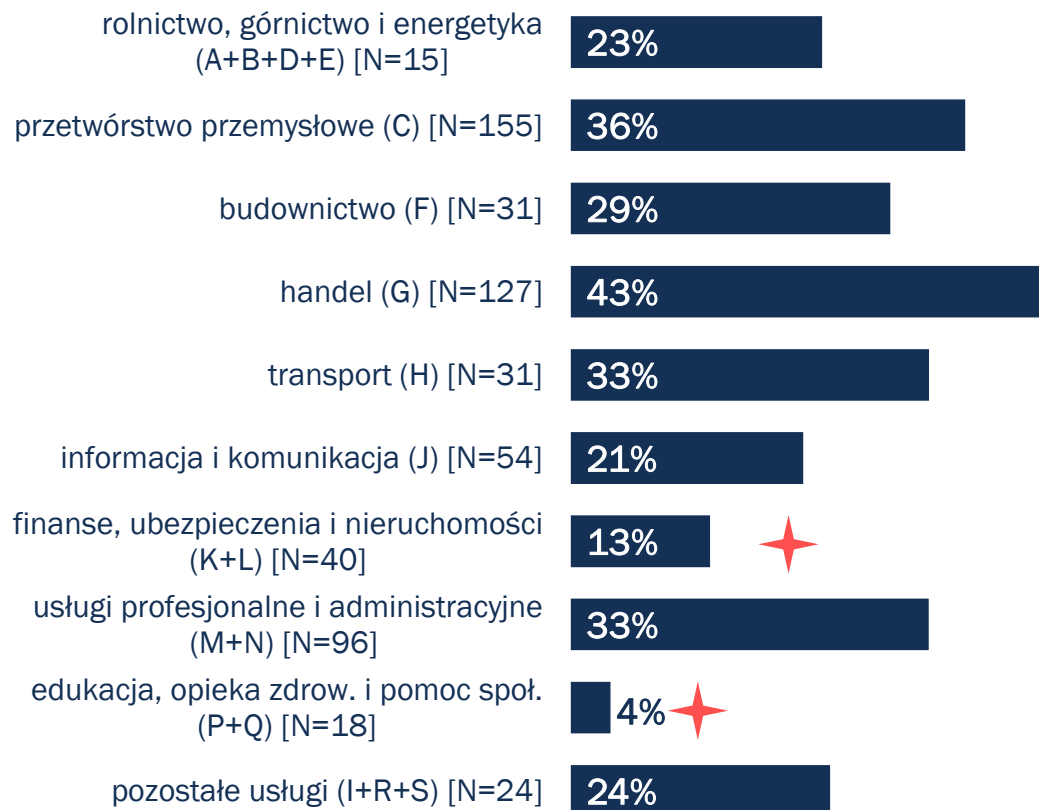


Firmy rodzinne a wielkość firmy



Firmy rodzinne a branża

Odsetek firm rodzinnych (ściśła definicja) w branżach:



Firmy rodzinne najczęściej pojawiały się w branży handlowej.

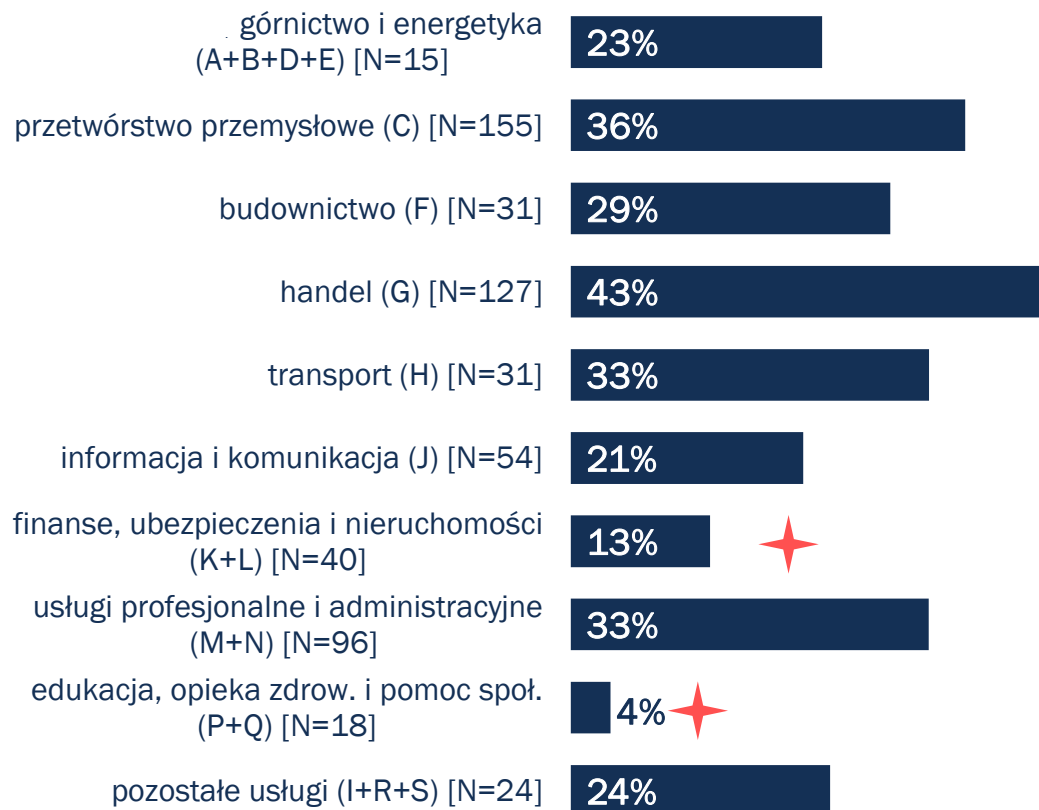
...najrzadziej w finansach i edukacji.



Oznaczono różnice między wartościami w podgrupach a odsetkiem w populacji istotne statystycznie na poziomie $p < 0.05$

Firmy rodzinne a branża

Odsetek firm rodzinnych (ściśła definicja) w branżach:



Firmy rodzinne najczęściej pojawiały się w branży handlowej.

...najrzadziej w finansach i edukacji.



Oznaczono różnice między wartościami w podgrupach a odsetkiem w populacji istotne statystycznie na poziomie $p < 0.05$

działanie w warunkach konkurencji

34%

...firm, które działają w warunkach bardzo silnej konkurencji to firmy rodzinne.

26%

...firm, które nie działają w warunkach bardzo silnej konkurencji to firmy rodzinne

więcej na stronie Panelu Polskich Przedsiębiorstw
www.parp.gov.pl/index/index/2631

Kontakt

Biuro prasowe PARP

Miłosz Marczuk, Rzecznik prasowy PARP

media@parp.gov.pl

Tel. 22 432 82 34;

Kom. 696 488 150